

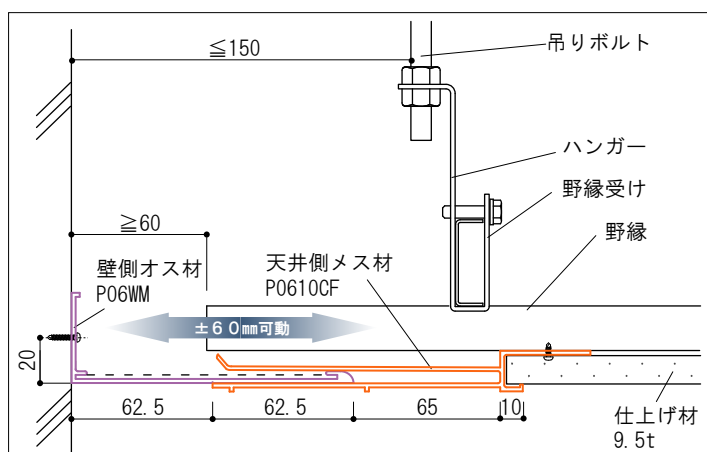
# 耐震天井廻り縁

特定天井対応可能製品

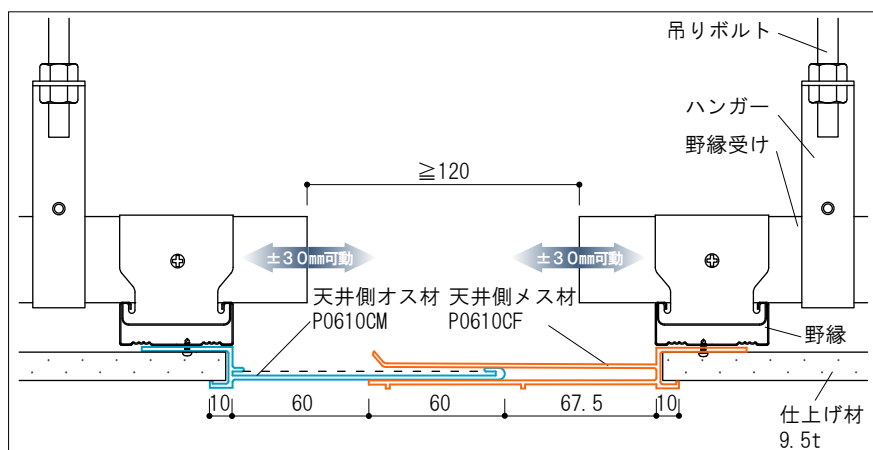
耐震天井クリアランス用EXPJ / 可動幅±60mmタイプ  
(仕上げ材厚み9.5mm対応用)



## 基本納まり図



壁際



(↓)天井間

## 特徴

- オス材とメス材の組み合わせにより地震の揺れによる吊り天井と壁等との動きの違いに追随します。
- 国交省告示の仕様ルートの場合、\*1（壁等との間に60mm以上の隙間を設けること）に対応可能です。設計士の判断に委ねられます。  
\*1: 平成25年国土交通省告示第771号「特定天井及び特定天井の構造耐力上安全な構造方法を定める件」(第3第1項)
- 室内と天井裏との間仕切りに効果があります。
- 独立した天井間にも設置は可能です（ただし、この場合の各天井の実質可動幅は±30mmとなります）

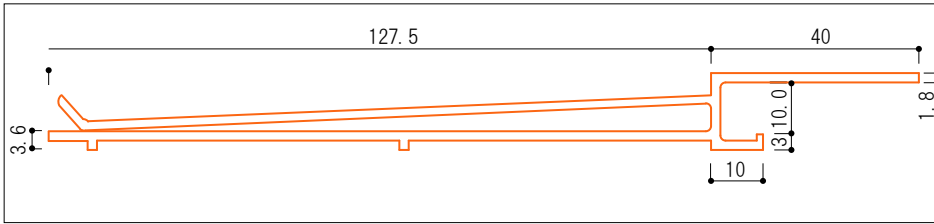


特別賞

建材・設備メーカーから応募された製品を対象に審査委員会により選出  
2016年3月発表

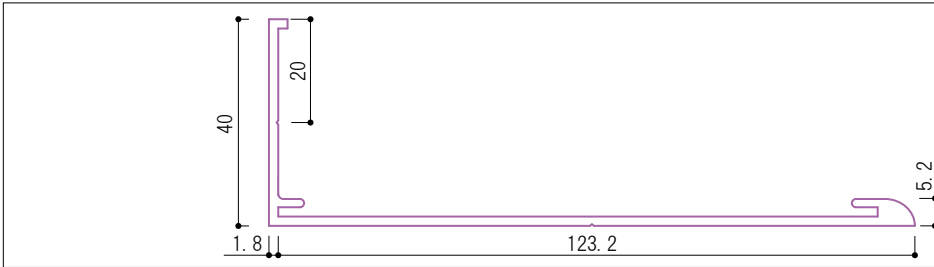
# 製品仕様・規格

## ■本材（直材）



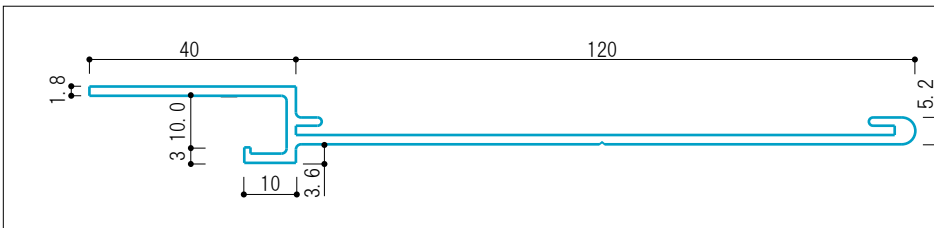
### 天井側メス材

品番： P0610CF  
 材質： 硬質塩ビ  
 カラー： 白色  
 製品長： L=1,820  
 入り数： 5本入×2箱（バンド留め）  
 同梱材： 直線部ジョイント材（メス材用）  
 P06J-FS 10枚入



### 壁側オスカ材

品番： P06WM  
 材質： 硬質塩ビ  
 カラー： 白色  
 製品長： L=1,820  
 入り数： 10本入  
 同梱材： 直線部ジョイント材（オスカ材用）  
 P06J-S 10枚入



### 天井側オスカ材

品番： P0610CM  
 材質： 硬質塩ビ  
 カラー： 白色  
 製品長： L=1,820  
 入り数： 10本入  
 同梱材： 直線部ジョイント材（オスカ材用）  
 P06J-S 10枚入

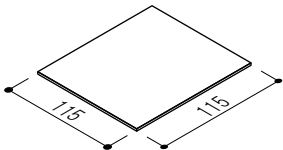
※オスカ材とメス材の組合せで使用する製品です。壁側オスカ材のみで使用する際は、施工後垂れが発生する場合がございます。

## ■直線部・隅部・交差部用部材（オプション）

※別紙「オプション材取付け説明書」参照

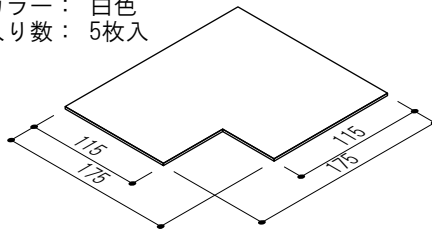
### 直線部ジョイント材(オスカ材用)

品番： P06J-S  
 材質： 硬質塩ビ (t=1.5)  
 カラー： 白色  
 入り数： 10枚入



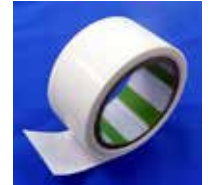
### 平面コーナー用ジョイント材(オスカ材用)

品番： P06J-HC  
 材質： 硬質塩ビ (t=1.5)  
 カラー： 白色  
 入り数： 5枚入



### ジョイント補強テープ

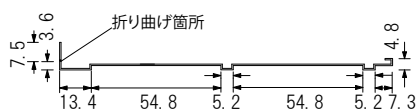
品番： P03-JT50  
 材質： 高分子ポリエチレン  
 アクリル系粘着剤  
 カラー： 半透明  
 入り数： 1巻入 50mm幅×10m巻  
 (はく離紙付)  
 特徴： 表面の滑りが良く、耐摩耗性にも優れます



※天井側メス材（P0610CF）を現場加工した際に、加工面に垂れが生じる場合がございます。材同士の接合面に段差ができますので、補強用にご使用下さい

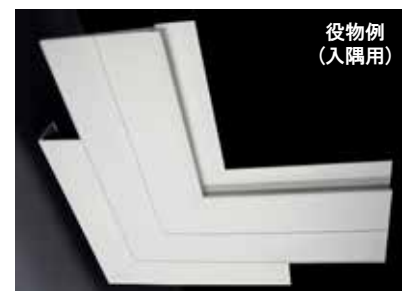
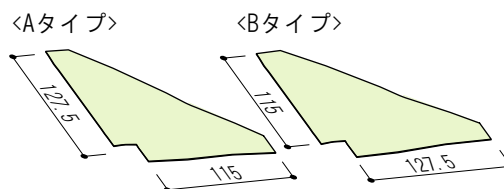
### 直線部ジョイント材(メス材用)

品番： P06J-FS  
 材質： 硬質塩ビ (t=0.6)  
 カラー： 白色  
 入り数： 10枚入



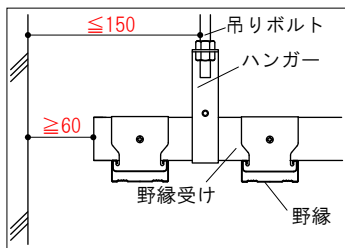
### 交差部用塞ぎシート(Aタイプ・Bタイプ)

品番： P06S-HC  
 材質： ターポリン（両面テープ付）  
 カラー： 白色  
 入り数： 1枚入

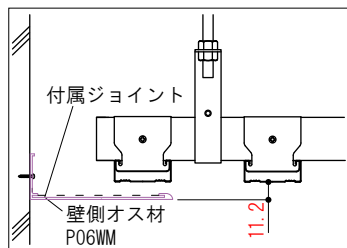


# 取付手順

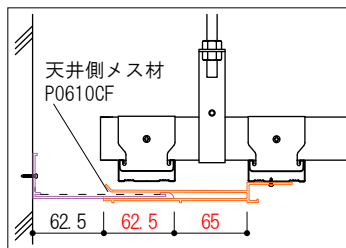
※施工時は、平らな場所に保管して「反り・変形」が生じないようにしてください



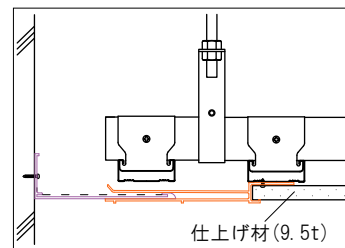
1. 天井下地の寸法を確認してください。



2. 壁側オス材をビス止めしてください。(＠500以内)  
目地部は、付属のジョイントで接続してください。



3. 天井側メス材を、壁側オス材と組み合わせ、ビス止めしてください。(＠500以内)  
※メス材とオス材相互の継目は60mm以上離して下さい。

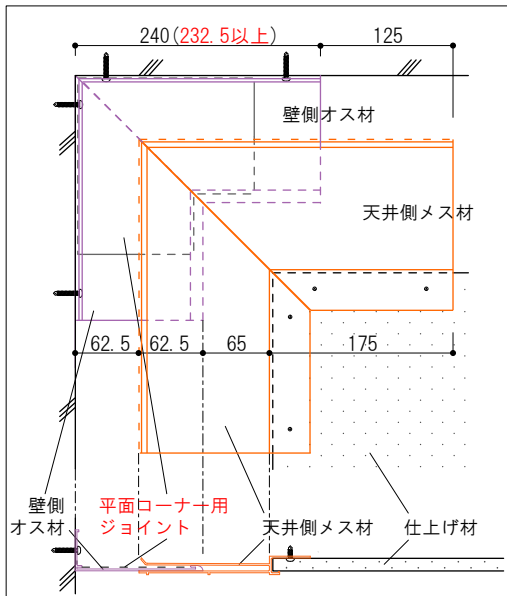


4. 天井仕上げ材を取り付けてください。

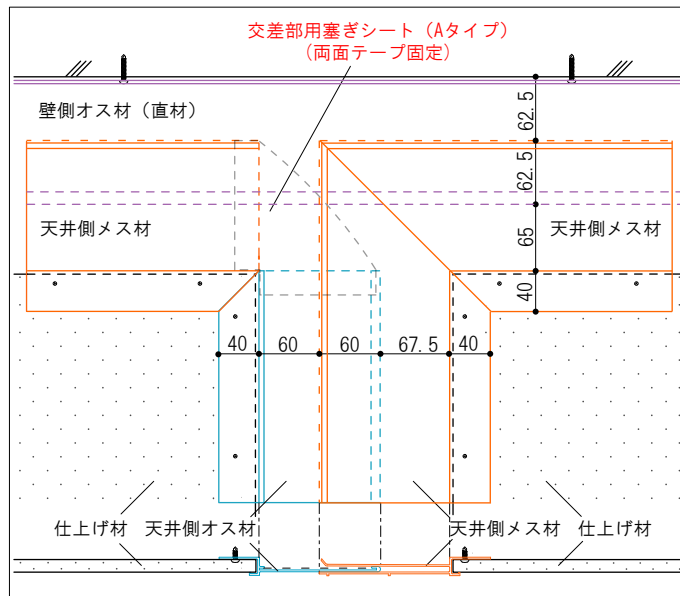
## 隅部(入隅・出隅)の基本納まり図

## 交差部(T字・十字)の基本納まり図

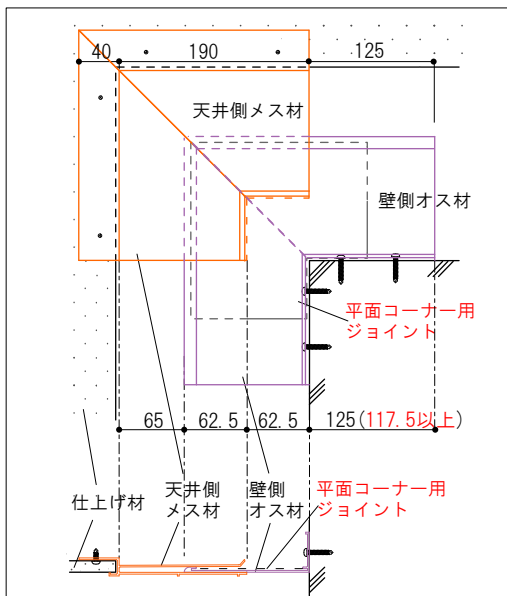
### 入隅 (品番: P0610Y-L1)



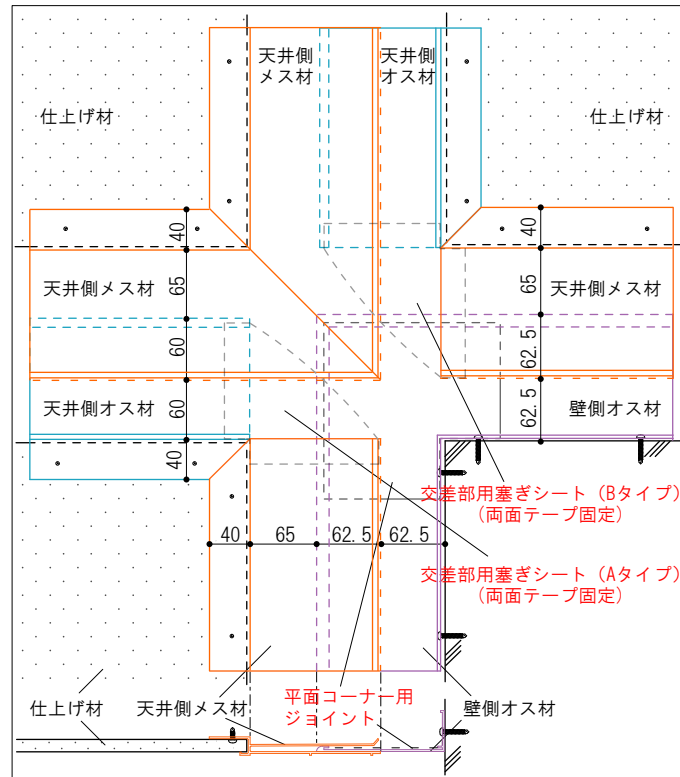
### T字



### 出隅 (品番: P0610Y-L2)



### 十字



## 備考

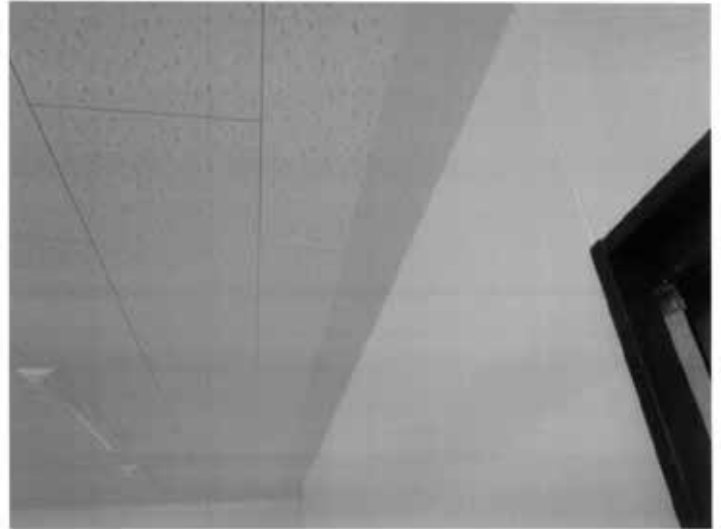
- 天井間(天井側オス/メス材の組み合わせ)の場合も取付手順は上記と同様です。
- 特に交差部を設ける場合は、施工時に納まりで矛盾が生じぬよう予め部材配列を計画・検証してください。

※大規模空間の場合など、天井下地を複数領域に分割(クリアランスを交差配置)するケースの納まり例です。

## 施工例



教育機関



事務所

## 施工実績

2005年	精密機器工場／岩手	2014年	教育機関 公民館 市民会館 銀行 教育機関 教育機関 教育機関 食品工場 精密機器工場	／岩手 ／福島 ／岩手 ／福島 ／茨城 ／福島 ／茨城	2015年	教育機関 公民館 市民会館 銀行 教育機関 教育機関 教育機関 食品工場 教育機関 教育機関 事務所 食品工場 教育機関 銀行 研究棟 食品工場 教育機関 教育機関 教育機関 教育機関 教育機関 物流倉庫 研究棟	／神奈川 ／佐賀 ／山梨 ／高知 ／静岡 ／熊本 ／東京 ／神奈川 ／徳島 ／埼玉 ／北海道 ／千葉 ／山口 ／東京 ／茨城 ／熊本 ／東京 ／徳島 ／徳島 ／京都 ／山形 ／東京 ／神奈川	2015年	病院 商業施設 教育機関 教育機関 精密機器工場 教育機関 教育機関 教育機関 精密機器工場 教育機関 精密機器工場 教育機関 事務所 精密機器工場 病院 教育機関 事務所 事務所 図書館 住宅 病院 博物館 行政センター 銀行 住宅	／千葉 ／三重 ／群馬 ／東京 ／茨城 ／東京 ／愛媛 ／群馬 ／岩手 ／東京 ／東京 ／兵庫 ／神奈川 ／東京 ／富山 ／福井 ／山形 ／山梨 ／宮城 ／千葉 ／群馬 ／富山 ／熊本	2016年	教育機関 精密機器工場 教育機関 介護施設 精密機器工場 精密機器工場 商業施設 物流倉庫 研究棟 商業施設 図書館 精密機器工場 事務所 食品工場	／埼玉 ／秋田 ／新潟 ／愛媛 ／栃木 ／福島 ／岩手 ／岩手 ／福岡 ／青森 ／愛媛 ／福島 ／東京 ／北海道	2017年		他
-------	-----------	-------	---	---	-------	--	---	-------	---	--	-------	---	---	-------	--	---

## 注意事項

- ・本製品は、天井クリアランスのカバー材であり、軽量天井下地や天井仕上げ材を耐震化するものではありません。
- ・本製品は、軽量天井下地が耐震仕様であり、地震動による変位が可動幅寸法内に収まることを前提としています。
- ・軽量天井下地の耐震仕様や性能については、各下地メーカーにお問い合わせください。
- ・本製品の設置により、天井が落下または破損しないことを保証するものではありません。
- ・改良などにより、製品の仕様および外観等は予告なく変更することがあります。
- ・製品寸法は使用時の外気温により若干の寸法変化があります。

## お問い合わせ先

- ・実績表
- ・施工写真
- ・納まり図
- ・施工手順書
- ・オプション材取付け説明書
- ・サンプル材
- ・標準価格表
- ・CADデータ(jww/dxf形式)等

※御要望の資料がございましたら、お気軽に下記までお問合せ下さい。また、弊社ホームページでも御覧いただける資料もございます。

# CHIKAMI

チカミ ミルテック株式会社

産業資材チーム

〒108-0023 東京都港区芝浦2-14-8 第2ターワイビル6F

TEL : 03-5418-4133 FAX : 03-5418-4134

URL : <http://www.c-miltec.co.jp>

MAIL : [sangyo@c-miltec.co.jp](mailto:sangyo@c-miltec.co.jp)

取扱店